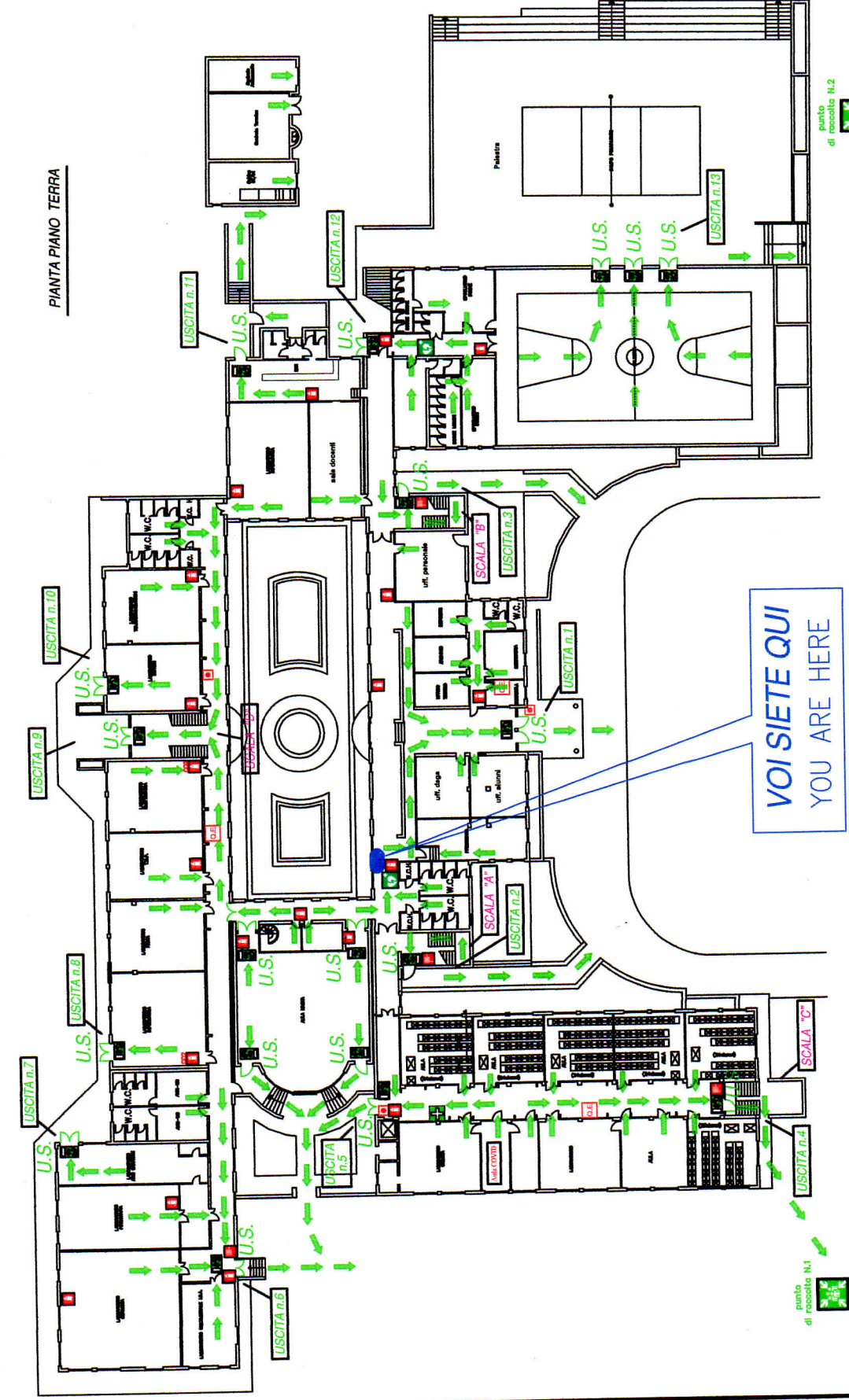


ISTITUTTO D'ISTRUZIONE SECONDARIA SUPERIORE GROTTAMINARDA  
SEDE DI GROTTAMINARDA

PIANO DI EVACUAZIONE  
ai sensi del D.Lgs. 81/08



- VOI SIETE QUI**
- Percorso di fuga in piano
  - U.S. USCITA DI SICUREZZA
  - ESTINTORE
  - IDRANTE
  - PULSANTE ALLARME INCENDIO
  - CASSETTA PRIMO SOCCORSO
  - DEFIBRILLATORE

- NUMERI UTILI**
- VIGILI DEL FUOCO: 115
  - POLIZIA: 113
  - CARABINIERI: 112
  - AMBULANZA: 118

**ISTRUZIONI DI SICUREZZA DA ESEGUIRE IN CASO DI EMERGENZA**

- IN CASO DI TERREMOTO:**
- MANTIENI LA CALMA
  - NON PRECIPITARTI FUORI
  - RESTA IN CLASSE E RIPARATI SOTTO IL BANCO, SOTTO L'ARCHITRAVE DELLA PORTA O VICINO AI MURI PORTANTI
  - ALLONTANATI DALLE FINESTRE, PORTE CON PERNI
  - SE SEI NEI CORRIDOI O NEL VANO DELLE SCALE RISPRA NELLA TUA CLASSE O IN QUELLA PIU' VICINA
  - DOPO IL TERREMOTO, ALL'ORDINE DI EVACUAZIONE, ABBANDONA L'EDIFICIO E RENDITI IN UN PUNTO DI RACCOLTA ASSEGNATO IN CLASSE NELLA ZONA DI RACCOLTA ASSEGNATA
- IN CASO D'INCENDIO:**
- MANTIENI LA CALMA
  - SE L'INCENDIO SI È SVILUPPATO IN CLASSE ESCI SUBITO CHIUDENDO LA PORTA DENTRO DI TE
  - SE L'INCENDIO È FUORI DELLA TUA CLASSE ED IL FUMO RENDE IMPRATICABILI LE SCALE E I CORRIDOI, CHIUDI BENE LA PORTA E CERCA DI SGILARE LE FESSURE CON PANNI POSSIBILMENTE SUGNATI
  - APRILA FINESTRA E SENZA ESPORTI TROPPO, CHIEDI SOCCORSO (SE ALLA FINESTRA C'È FUMO CHIEDI SOCCORSO)
  - SE IL FUMO NON TI FA RESPIRARE FILTRA L'ARIA ATTRAVERSO UN FAZZOLETTO, MEGLIO SE MIGNATO, E BDNAMATI SUL PAVIMENTO (IL FUMO TENDE A SALIRE VERSO L'ALTO)

- MODALITA' DI EVACUAZIONE:**
- MANTIENI LA CALMA
  - INTERRUPI IMMEDIATAMENTE OGNI ATTIVITA'
  - LASCIA TUTTO L'EQUIPAGGIAMENTO (NON PREOCCUPARTI DI LIBRI, AGITI O ALTI)
  - RICORDATI DI NON SPINGERE, NON GRIDARE E NON CORRERE
  - SEGUI LE VIE DI FUGA INDICATE
  - RAGGIUNGI LA ZONA DI RACCOLTA ASSEGNATA

ELABORAZIONE GRAFICA STUDIO TECNICO SPERANZA  
Via Marconi - ATREPALLA (AV)  
TEL. 082222666 - Email: studio@studiesperanza.com